

ASSENTAMENTO PROVISÓRIO DE CARÁTER EMERGENCIAL

DESABRIGADOS EM SANTA CATARINA

tipologias habitação

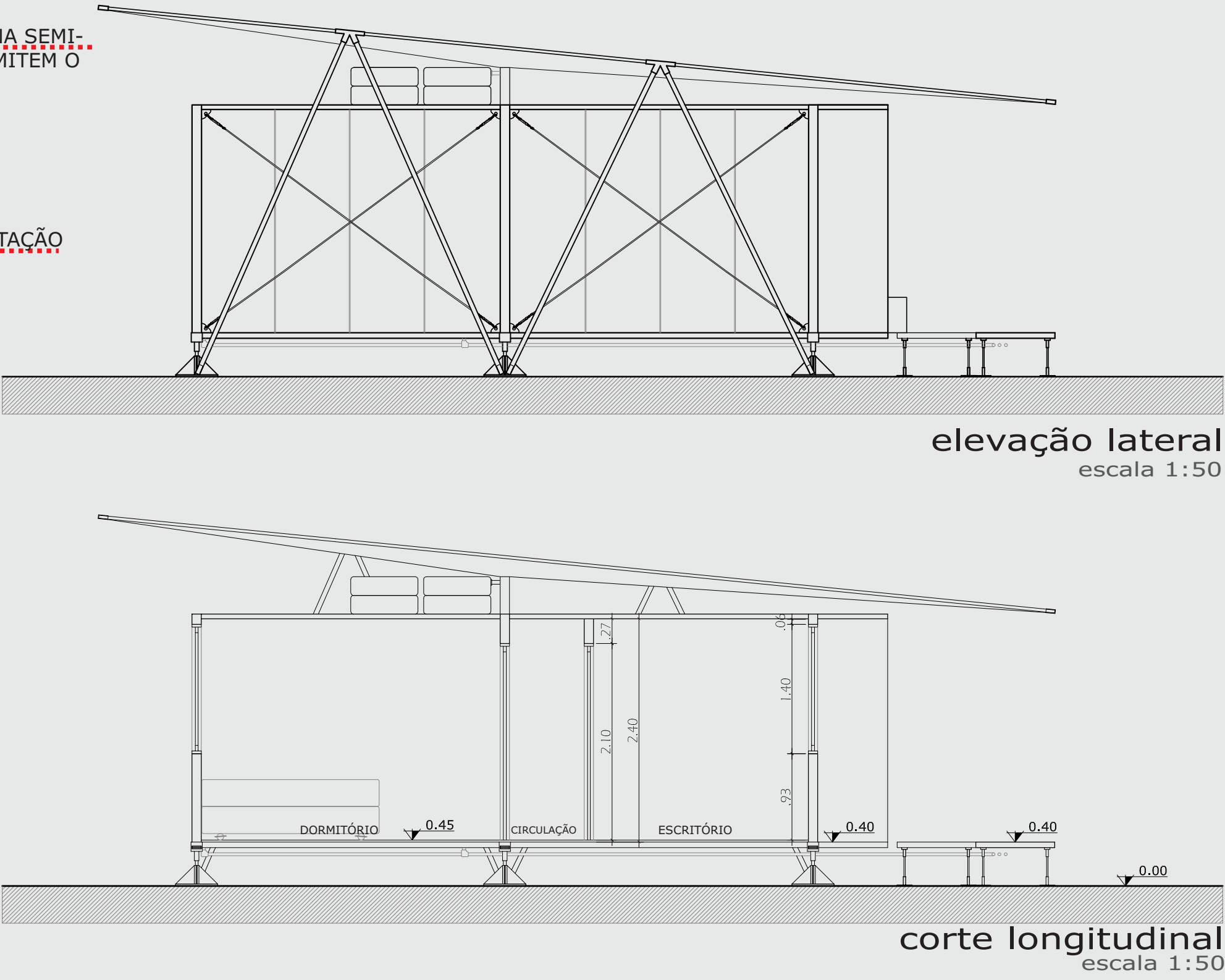
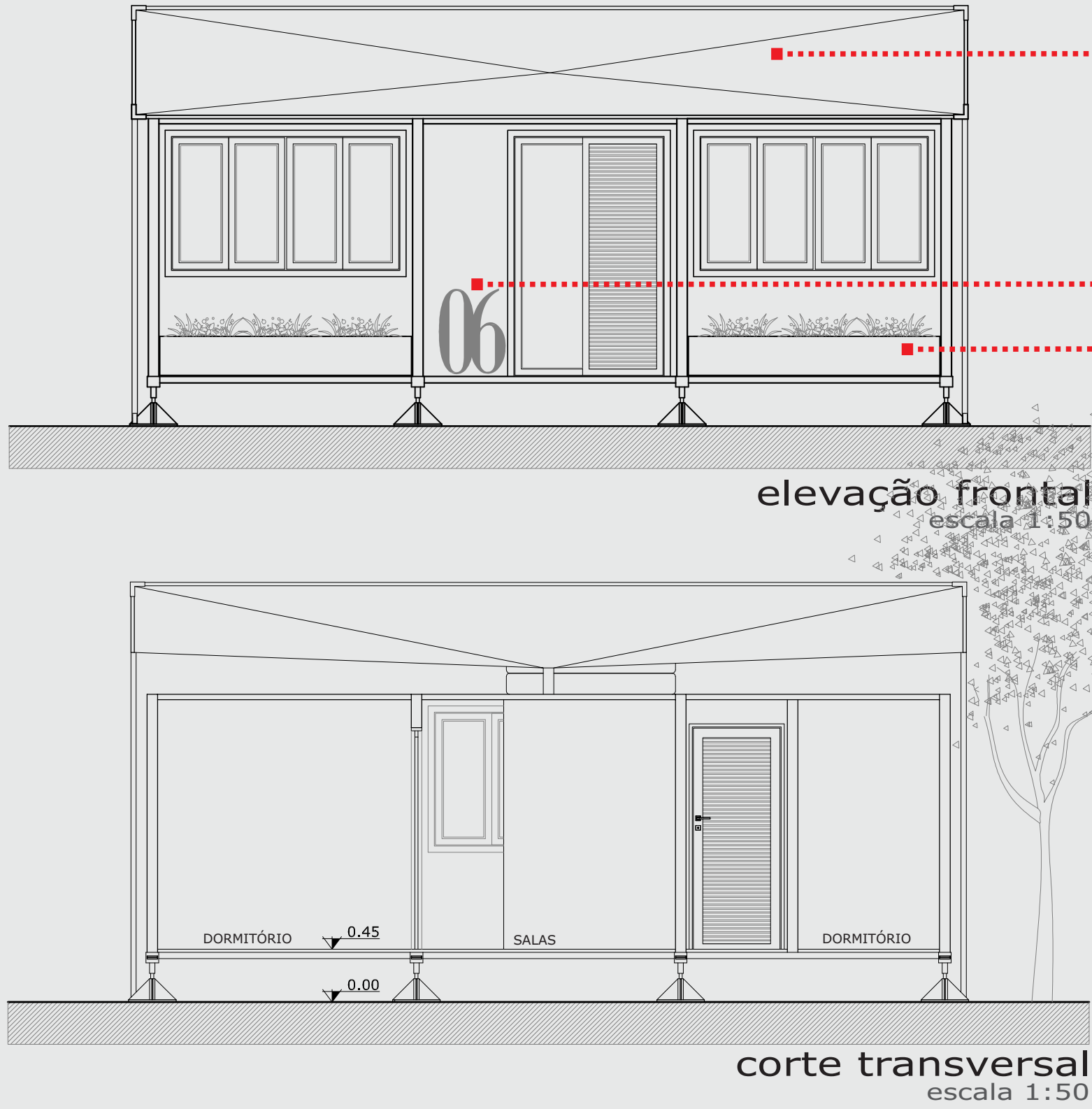
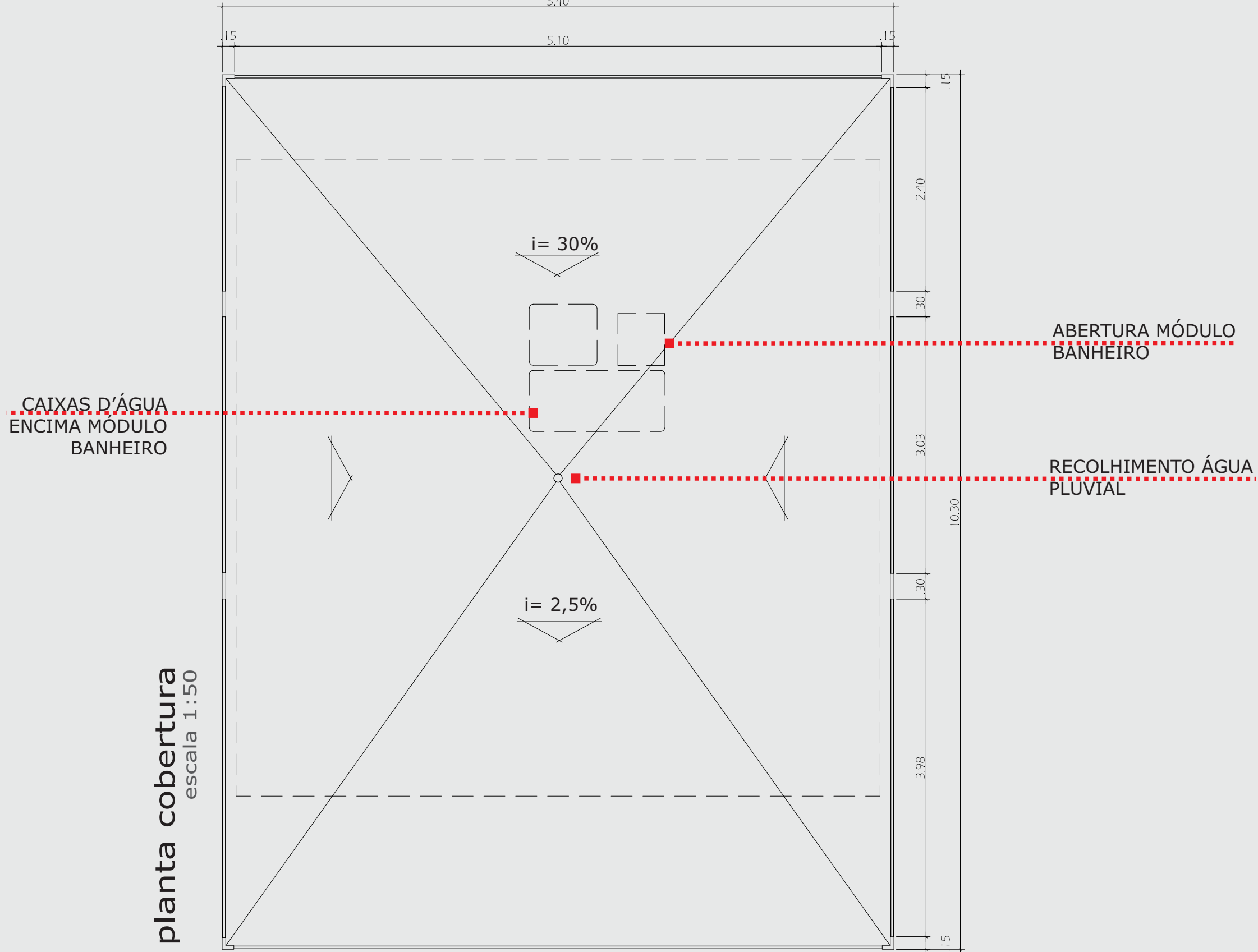
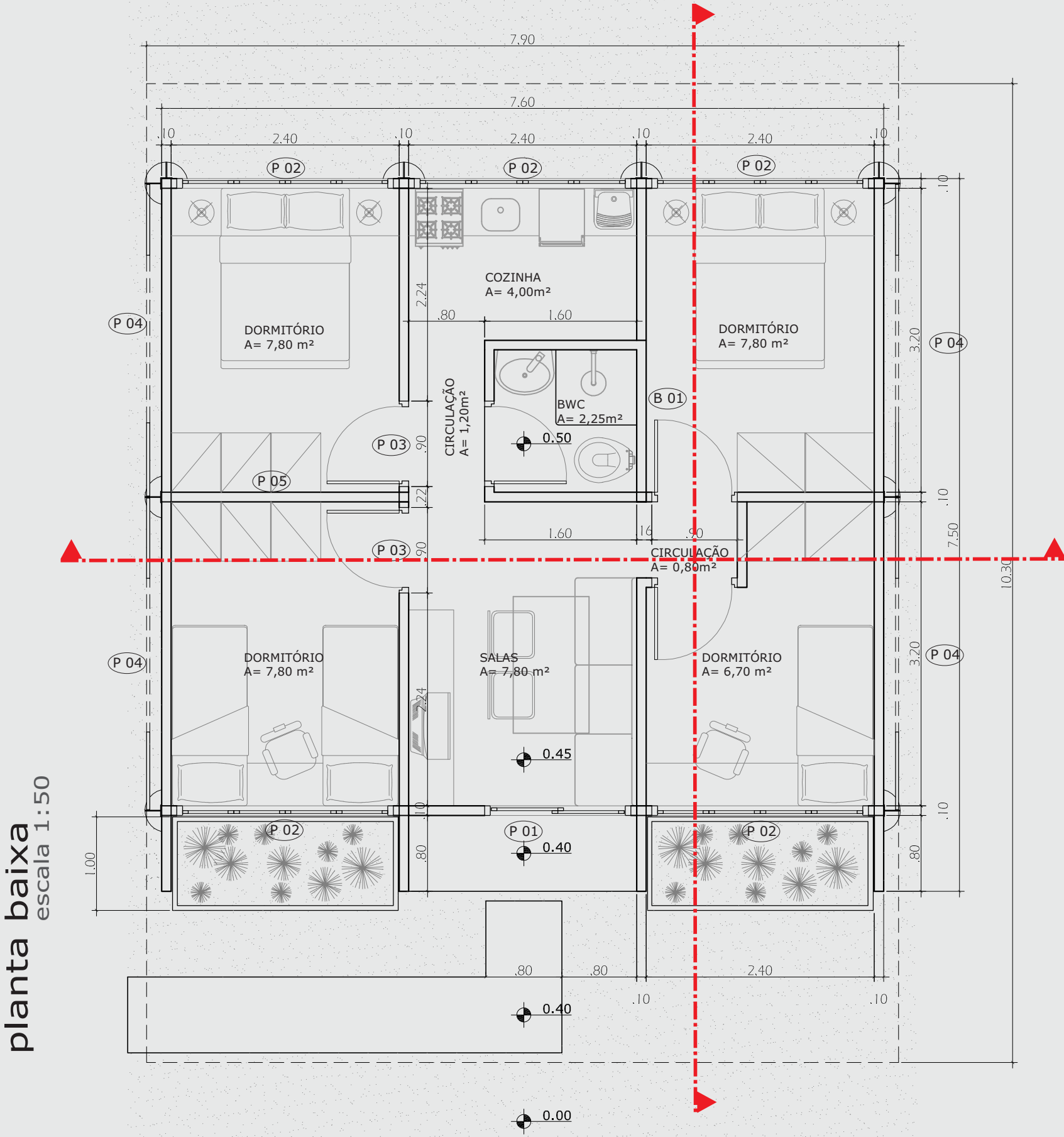
habitação 04

A habitação 04 foi projetada para suprir as necessidades de oito a doze pessoas. Sua estrutura é formada da união de cinco módulos secos, compreendendo os dormitórios e as salas de estar e jantar, e um módulo molhado, compreendendo a cozinha e o banheiro, abrangendo um programa de necessidades com 45 m².
Nessa tipologia pode acontecer a união de duas famílias as quais possuam afinidade, diminuindo assim o número de habitações e infraestrutura necessária.

Área Interna: 45,00 m²

Área Externa: 47,80 m²

- Painéis Componentes Sistema Habitação 03:
- 01 Painel Porta Correr (P 01)
 - 05 Painel Janela (P 02)
 - 01 Painel Vedação Interna (P 05)
 - 04 Painéis Vedação Externa (P 04)
 - 01 Módulo Banheiro (B 01)
 - 04 Painel Porta de Abrir (P 03)
 - Painéis PVC complementares



perspectivas habitação

habitação 01



perspectiva _ vista frontal

habitação tipologia 01



perspectiva _ vista fundos

habitação tipologia 01

perspectivas habitações

interior

